

PRESETTER  
PRIME - PRIME PLUS  
PRIME PLUS46



*AS SEEN AT*   
AVAILABLE FROM MAY 2026



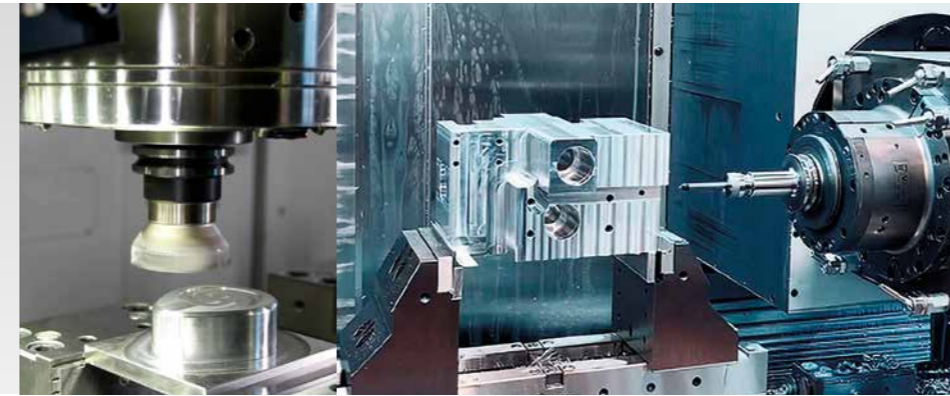


AZIENDA INNOVATIVA  
INNOVATION AS A STANDARD

PROGETTAZIONE 3D INTERNA  
3D ENGINEERING WITHIN M.CONTI

LAVORAZIONE CNC INTERNA  
CNC MACHINING INSIDE M.CONTI

CONTROLLO QUALITÀ INTERNA  
QUALITY CONTROL WITHIN M.CONTI



**M.CONTI DAL 1973 COSTRUISCE STRUMENTI DI MISURAZIONE DI ALTA QUALITÀ.**

M.Conti è un'azienda innovativa che dal 1973 costruisce strumenti di misurazione di alta qualità. Per ottenere il massimo controllo del processo produttivo e garantire uno standard qualitativo elevato, M.Conti studia, progetta, realizza, assembla e collauda tutto internamente. Uniamo la competenza tecnica con creatività e passione. La qualità è il risultato.

**SINCE 1973, M.CONTI HAS BEEN MANUFACTURING HIGH-QUALITY MEASURING INSTRUMENTS.**

M.Conti is an innovative company that, since 1973, has been manufacturing high-quality measuring instruments. To ensure maximum control over the production process and guarantee a high-quality standard, M.Conti handles everything in-house: from research and design to manufacturing, assembly, and final testing. We combine technical expertise with creativity and passion. Quality is the result.

Per ottenere il massimo controllo del processo produttivo e garantire uno standard qualitativo elevato, M.CONTI studia, progetta, realizza, assembla e collauda tutto internamente.

M.CONTI maintains maximum control over the production process by keeping engineering, production, assembly and testing, all within the company.

R.S.D. RICERCA-SVILUPPO-DESIGN  
R&D-DESIGN

“I dettagli fanno la perfezione, la perfezione non è un dettaglio”

Leonardo Da Vinci

“Details make perfection, and perfection is not a detail”

Leonardo Da Vinci



Il focus della ricerca e sviluppo M.CONTI è centrato sull'utente finale. L'esperienza di per se non può essere progettata, ma si può progettare il modo in cui l'utente può interagire con il prodotto. La costante ricerca di nuovi materiali applicata allo studio di nuove tecniche e tecnologie di produzione aprono le porte a soluzioni di design innovativo. Forme accattivanti ma minimali, materiali di qualità e selezionati, scelte ergonomiche ed innovative conferiscono una esperienza d'uso efficace e piacevole.



The end user is the main focus of M.CONTI research and development. User experience cannot be designed, however, it is possible to design the way in which the user will be able to interact with the instrument. Constant research and study of new materials along with new production technologies open the doors to new solutions and innovation in design. Simple yet captivating shapes, selected quality materials, innovative and ergonomic choices bring an efficient and pleasant use to the end user.

## Gamma Prime di Seconda Generazione

### Second Generation Prime Range



• Nuovo braccio porta  
telecamera in fusione  
di alluminio  
New cast aluminum  
camera arm

• Nuovo PC  
industriale All In One  
New All In One  
industrial PC

• Nuovo Monitor Full HD  
touch screen integrato  
New integrated Full HD  
touch screen monitor

• Nuove bussole porta  
cono intercambiabili  
New interchangeable  
tool sleeves

• Nuova trasmissione  
dati TALK 2.0  
New TALK 2.0  
data transfer

• Nuovo Software  
di visione CVS 2.0  
New CVS 2.0  
software

• Nuovo banchetto  
di supporto  
New support  
bench

• Nuova funzione  
MULTI TOOL  
New MULTI TOOL  
function



## PRIME 34

Presetter completo, robusto e semplice da usare. Dotato di tutto il necessario per entrare nel mondo presetting senza compromessi. Verifica della geometria utensile facile ed intuitiva.

Fully equipped, sturdy and easy to use. The world of camera presetting is within reach with this user friendly presetter. Checking tool geometry is easy and intuitive.

## PRIME PLUS 34

Il modello PLUS è dotato di INTERLOCK SYSTEM, sistema di bloccaggio utensile meccanico. Questo meccanismo di bloccaggio garantisce ripetibilità e precisione, specialmente per utensili di lunghezza elevata. Compatibile con coni ISO e HSK.

PRIME PLUS is equipped with the mechanical tool locking mechanism INTERLOCK SYSTEM. The locking mechanism guarantees precision and repeatability especially on lengthier tools. Compatible with ISO and HSK cones.



Banchetto C974 OPZIONALE  
OPTIONAL C974 presetter support bench

## PRIME PLUS 46

Il modello PLUS 46 Nasce dall'esigenza di dover misurare utensili con lunghezza massima fino a 600 mm. Nuova struttura meccanica dimensionata per carichi e corse maggiorate. Le doppie guide lineari THK permettono una movimentazione fluida e precisa in ogni condizione d'uso.

Il meccanismo INTERLOCK SYSTEM, di serie sui modelli PLUS, garantisce massima precisione e ripetibilità nella misurazione di utensili fino a 600 mm di lunghezza. Nuova movimentazione veloce con sblocco assi automatico.

PRIME PLUS 46 born from the need to measure tools with a maximum length of up to 600 mm, the new mechanical structure has been designed to handle greater loads and extended linear movements. The double THK linear guides ensure smooth and precise movement under all operating conditions.

The INTERLOCK SYSTEM mechanism, standard on the PLUS models, guarantees maximum accuracy and repeatability when measuring tools up to 600 mm in length. The new rapid movement system with automatic axis release further enhances efficiency and ease of use.



Banchetto C987 OPZIONALE  
OPTIONAL C987 presetter support bench

Bussola portacono intercambiabile  
Interchangeable tool sleeve

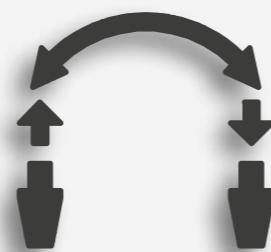


tacca di riferimento  
reference notch

Touch screen  
FULL HD 19"



Sistema di bloccaggio utensile meccanico  
Interlock System (solo per PRIME PLUS)



Mechanical tool locking mechanism  
Interlock System (only for PRIME PLUS)



Nuovo braccio porta telecamera, ricavato da un unico blocco di fusione in lega di Alluminio ad alta resistenza meccanica. Questo nuovo design conferisce un'alta rigidità al sistema di visione oltre che un'ergonomia perfetta.

New camera support arm, machined from a single high-strength aluminum alloy casting. This innovative design ensures outstanding rigidity of the vision system while providing excellent ergonomics.



## TECNOLOGIA GEOMETRIA COSTANTE CONSTANT GEOMETRY TECHNOLOGY

Dall'esperienza M.CONTI nasce la **TECNOLOGIA** della **GEOMETRIA COSTANTE (C.G.T.)**. La scelta dei materiali è il fulcro sul quale si basa questa tecnologia. M.CONTI garantisce una **GEOMETRIA COSTANTE** in ogni condizione d'uso tramite l'utilizzo di materiali **OMOGENEI** con **CARATTERISTICHE DI DILATAZIONE TERMICA IDENTICHE**.

From the experience of M.CONTI comes the **CONSTANT GEOMETRY TECHNOLOGY (C.G.T.)**. Materials are at the heart of the **CONSTANT GEOMETRY** philosophy. The choice of materials is the base around which product development is carried out. M.CONTI can guarantee **CONSTANT GEOMETRY** in all conditions through the use of **HOMOGENEOUS** materials with an **IDENTICAL THERMAL EXPANSION INDEX**.

Struttura in **ACCIAIO TERMICAMENTE STABILIZZATO** e sovradimensionato, rettificato con planarità entro i 2 Micron. Guide di scorrimento in classe P con pattini precaricati a doppio ricircolo di sfere.

STURDY, THERMALLY STABILIZED STEEL structure. Ground to within 2 microns planarity. Class P high precision steel linear guides with preloaded recirculating ball bearing slides.



## ERGONOMIA ERGONOMICS

L'esperienza M.CONTI ha permesso di apprezzare l'utilizzo del **presetter** in tutte le sue sfumature. Per questo l'**ERGONOMIA** e la **SEMPLICITÀ D'USO** sono sempre stati punti fondamentali nei progetti firmati M.CONTI. Tutto è a portata di mano ed i movimenti sono semplici e ravvicinati.

M.CONTI has been producing presetters for over 30 years. This experience highlighted the importance of **EASE OF USE** and **ERGONOMICS**. In M.CONTI these important factors are held in great importance when designing presetters. Everything is within reach and easy to handle.



**Distanza di Visione Ottimale**  
Perfect Distant Vision

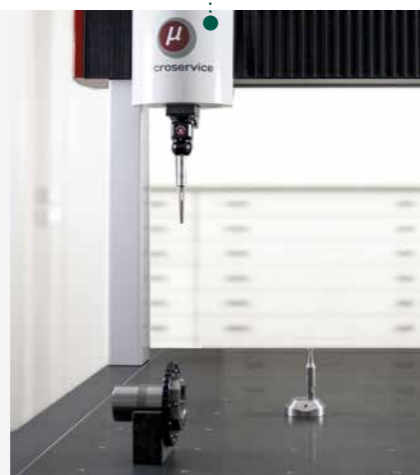
**Angolo di Visione Ottimale**  
Perfect Angle Vision

1. Il movimento degli assi risulta fluido e senza sforzo grazie ad un perfetto bilanciamento dei pesi e all'impugnatura studiata per la massima ergonomia. Perfect balance of the support column allows smooth, effortless movement. The handle is comfortable and easy to grip.
2. Manopole micrometriche di grandi dimensioni, precise e facili da azionare. The big, easy to move micrometric wheels are precise and easy to use.
3. Monitor LCD Wide 19" posizionato in verticale, ad una distanza ottimale per una visione che non affatica, anche durante un uso intensivo. Monitor positioned vertically. Viewing angle the ideal, eye resting, position in case of intensive use.
4. Mouse senza fili posizionato su mensola dedicata. Porte USB facilmente accessibili per salvataggio e back up su chiavetta. Wireless mouse positioned on a support tray. USB hub easily accessible for back up and for exporting presetter data.
5. Le bussole M.CONTI, prodotte internamente all'azienda, sono intercambiabili con facilità. M.CONTI Interchangeable tool sleeves are produced with great care within the company. They are all very easily interchangeable.

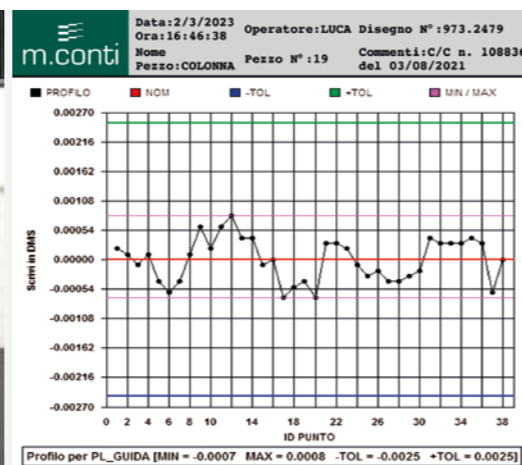
## CONTROLLO QUALITÀ QUALITY CONTROL

La qualità non ha compromessi, tutti i nostri prodotti vengono controllati in sala metrologica con le tecniche più avanzate.

Quality knows no compromise. Our entire production is controlled with the most recent technology in our metrology room.



Macchina 3D a 5 assi.  
3D five axis measuring machine.



Interferometro laser.  
Laser interferometer.



I coni ISO ed HSK vengono collaudati con speciali strumenti che garantiscono la precisione del decimo di secondo di grado.

ISO and HSK cones are verified with specific instruments that guarantee precision of a tenth of a second of a degree.



# CVS 2.0

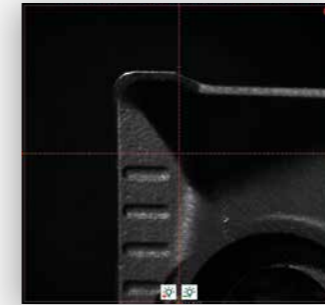
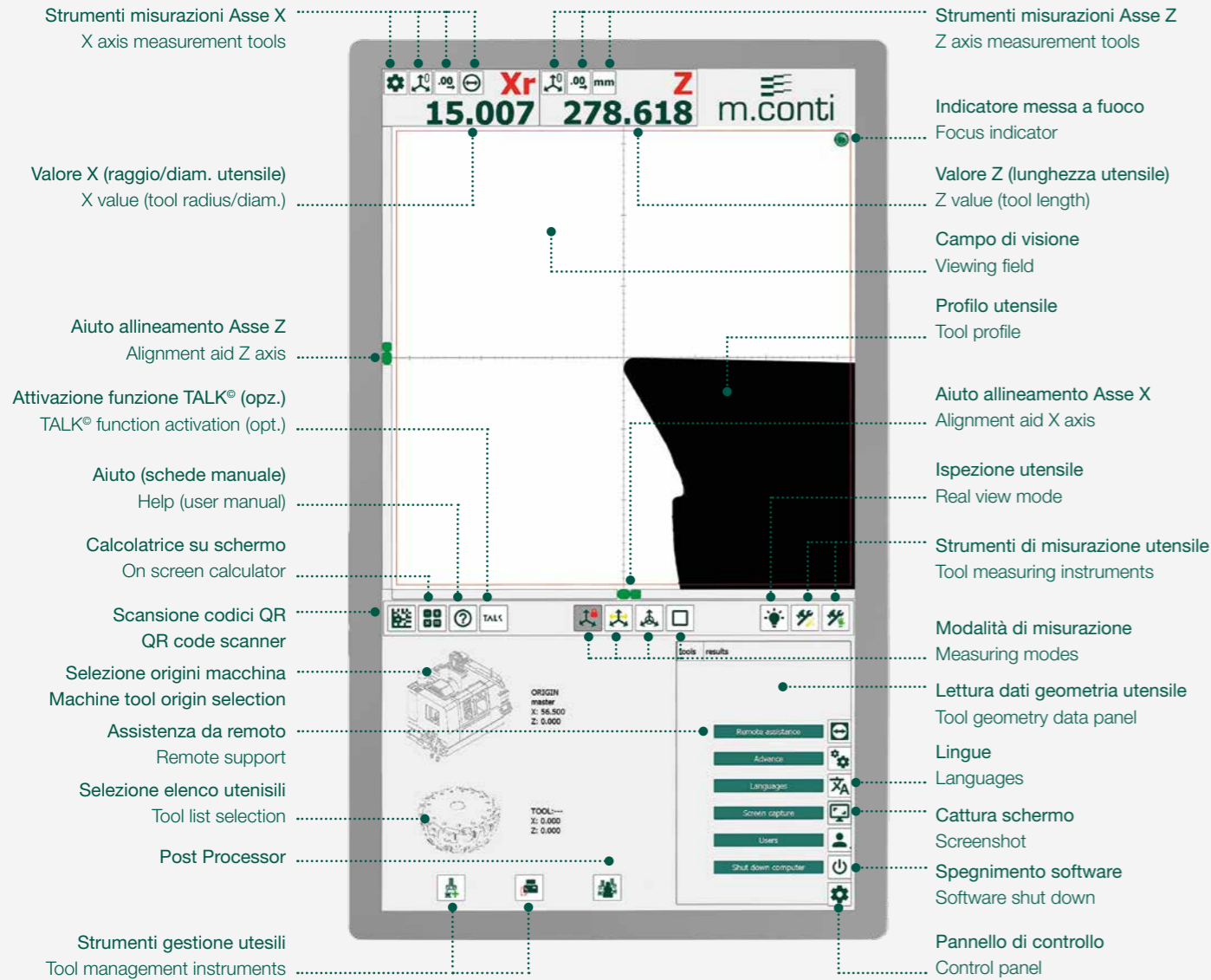
La semplicità, il multilingue e l'intuitività rendono il software CONTI VISION SYSTEM accessibile a chiunque. Tutte le principali funzioni si racchiudono in una sola videata. Creare le origini macchina e la memorizzazione degli utensili è un procedimento semplice oltre che rapidissimo. L'interfaccia per la misurazione utensile, oltre alle misure dimensionali in assi X e Z, funziona anche come un vero CAD permettendo di acquisire misurazioni geometriche del profilo utensile.



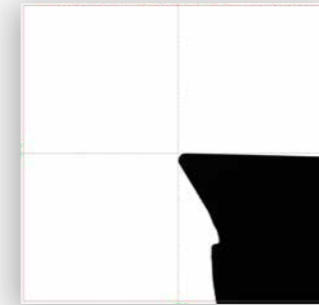
Simplicity, multilingual support, and an intuitive design make the CONTI VISION SYSTEM software accessible to everyone. All main functions are consolidated into a single screen. Creating machine zero points and storing tool data is not only simple but also extremely fast. The tool measurement interface, in addition to dimensional measurements along the X and Z axes, also functions as a true CAD system, enabling the acquisition of geometric measurements of the tool profile.

## TUTTI I DATI IN UNA SCHERMATA

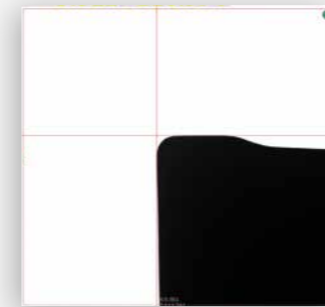
## ALL DATA IN ONE VIEW



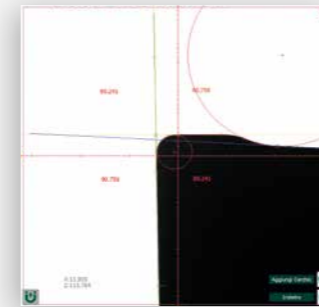
REAL VIEW PER ISPEZIONE UTENSILE  
REAL VIEW TOOL INSPECTION MODE



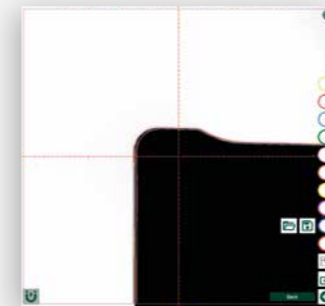
MODALITÀ DI MISURAZIONE CON ASSI FISSI  
FIXED AXIS MEASURING MODE



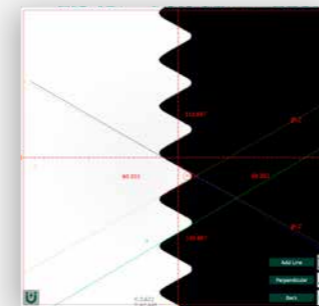
MODALITÀ DI MISURAZIONE CON ASSI MOBILI  
MOBILE AXIS MEASURING MODE



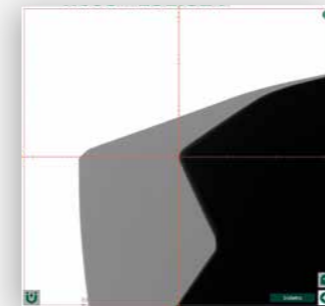
FUNZIONE DI MISURAZIONE MULTITOOL  
MULTITOOL MEASURING FUNCTION



VISUALIZZAZIONE PROFILI DEGLI INSERTI  
INSERT PROFILE VISUALIZATION



MISURAZIONE DEL PASSO DI FILETTI  
MEASURING PITCH THREADS



GHOST. VISUALIZZAZIONE E MISURA DEL PROFILO UTENSILE IN ROTAZIONE.  
GHOST. PROFILE VISUALIZATION AND MEASUREMENT OF ROTATING TOOL.



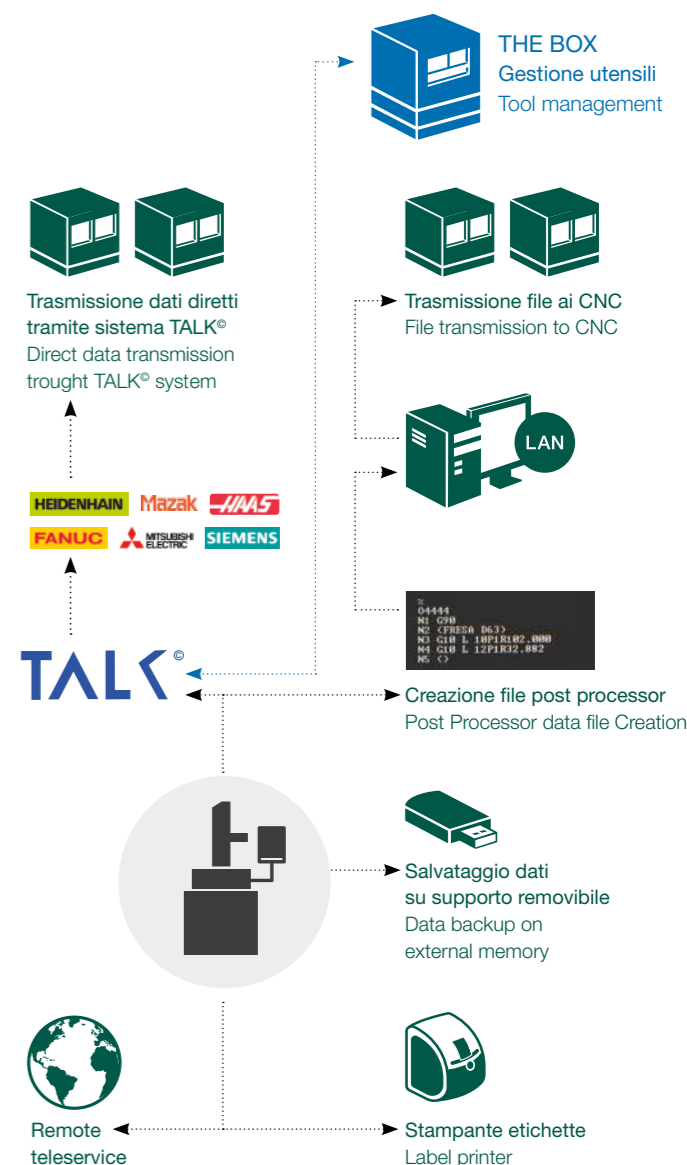
MODALITÀ DI MISURAZIONE R.O.I. (REGIONE DI INTERESSE)  
R.O.I. REGION OF INTEREST MEASURING MODE

# CONNETTIVITÀ CONNECTIVITY

WE TALK® TO YOUR CNC EASILY

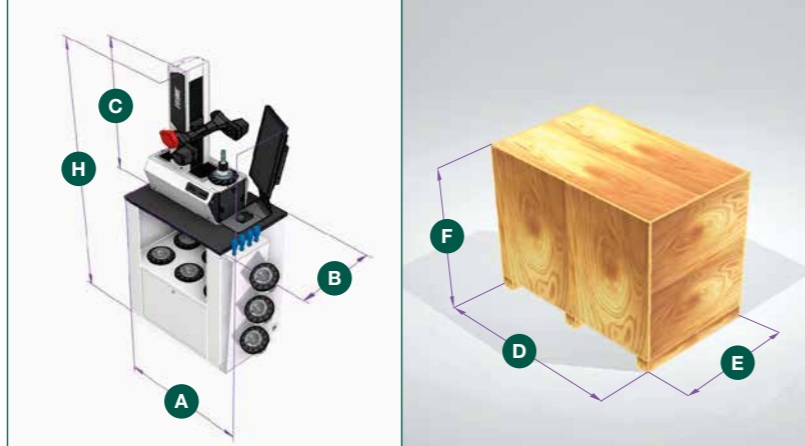
TALK® 2.0 integrato è un sistema evoluto per la scrittura dati, lunghezza, raggio/diametro, direttamente in tabella utensili del CNC. Compatibilità con i controlli numerici più diffusi al mondo. Tecnologia Wireless con lettore QR code, per una lettura ed invio dati rapida e sicura, che evita l'errore umano. Un solo sistema TALK® può essere configurato per più macchine utensili anche con controlli numerici differenti.

Integrated TALK® 2.0 high tech system that can write tool data, length and radius/diameter, directly to the Numerical Control tool list. Compatible with most Numerical Controls Safe and secure data scanning and transmission through wireless technology with QR code reader thus virtually eliminating human error. A single TALK® system can connect to different machines with different Numerical Controls.



## DATI TECNICI TECHNICAL DATA

● = di serie / standard    — = non disponibile / not available



MODELLO / MODEL	PRIME 34	PRIME PLUS 34	PRIME PLUS 46
Max Ø (X)	320	320	400
Max lunghezza / Length (Z)	400	400	600
Dim. A X B X C mm	900x600x880	900x600x800	1080x626x1150
Altezza Presetter + banchetto / Presetter height + cart H mm	1800	1800	1870
Peso netto / Net weight Kg	98	107	148
Dim. imballo / Crate Dim. D X E X F cm	102x72x110	102x72x110	117x89x140
Peso lordo con imballo / Gross weight with crate Kg	137	144	210

MODELLO / MODEL	PRIME 34	PRIME PLUS 34	PRIME PLUS 46
Alimentazione aria / Air	—	Max 8 bar	Max 8 bar
Alimentaz. 230V - optional 110V / Power 230V - on request 110V	●	●	●
Bloccaggio assi / Axis locking	Manuale / Manual	Pneumatico / Pneumatic	Pneumatico / Pneumatic
Sistema di azzeramento / Zero setting	Con tacca di riferimento su bussole / Reference notch on the tool sleeve		
Freno rotazione bussola portacono / Tool sleeve rotation brake	●	●	●
Righe ottiche / Optical scales	Risoluzione 0.001 mm / 0,001 mm Precision		
Illuminatore episcopico a luce LED / Cold light LED ring illuminator	●	●	●
Obiettivi / Optics	Telecentriche / Telecentric		
Ingrandimenti ottici / Optical magnification	40x circa / Approx 40x		
Area utensile inquadrato / Viewing area	5 X 5 mm	5 X 5 mm	5 X 5 mm
Monitor	19" FULL HD Wide Screen Touch		
LAN	●	●	●
Porte USB / USB hub	4	4	4
Software	CVS (Conti Vision System) 2.0		
Origini macchine / Machine origins	200	200	200
Memorizzazione dati utensile / Tool data saving	200 (tot. 40.000)	200 (tot. 40.000)	200 (tot. 40.000)
Ispezione tagliente / tool inspection	●	●	●
Kit di installazione / Installation kit	●	●	●

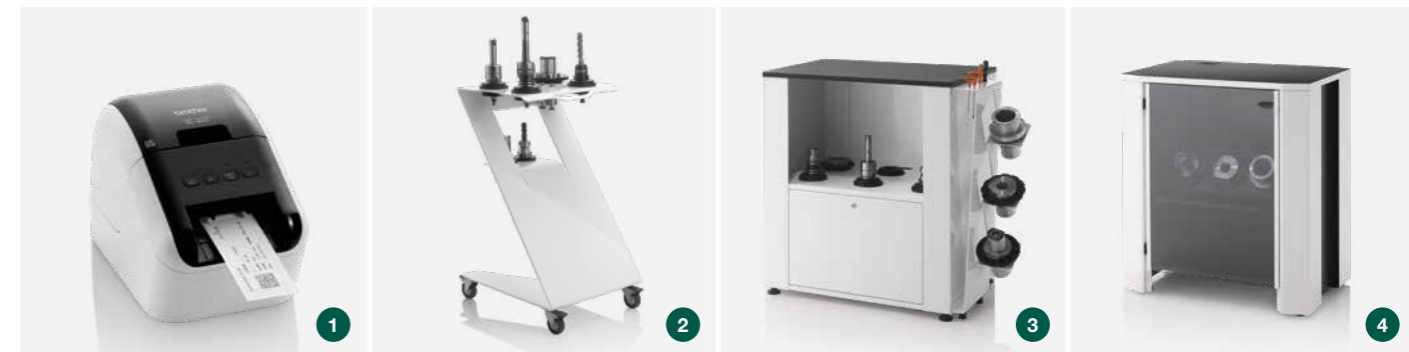
Tutti i marchi registrati e nomi aziendali presenti in questa brochure sono trademarks™ o marchi registrati® di proprietà dei rispettivi titolari e non sono in alcun modo affiliati con M.CONTI srl.  
All product and company names used present in this brochure are trademarks™ or registered® trademarks of their respective holder and are by no means associated with M.CONTI srl.



## OPTIONAL

OPT. = opzionale / optional

MODELLO / MODEL	PRIME 34	PRIME PLUS 34	PRIME PLUS 46
1 Stampante per etichette / Label printer			OPT.
2 Carrello porta utensili / carrello porta utensili			OPT.
3 Banchetto C973 Plus Dim. 810 x 560 x H900 / C973 Plus presetter support table			OPT.
4 Banchetto C974 Dim. 810 x 560 x H900 / C974 presetter support table			OPT.
Tranquility Pack® (estensione garanzia 2-5 anni) / (only for italian market)			OPT.



Funzionalità nel progetto per M.CONTI significa anche pensare alle esigenze pratiche dei propri clienti. Ecco perché i nostri presetter sono dotati di un comodo sistema di trasporto che agevola e rende sicuro ogni piccolo spostamento.

For M.CONTI a project must also consider the customer's need for safety and easy of use. This is why M.CONTI presetter are equipped with removable transport handles which make any necessary movement easy and safe.



Poiché lavoriamo costantemente al perfezionamento dei nostri prodotti, le indicazioni riportate in questo opuscolo non sono impegnative.  
As we continuously strive to improve our products, the specifications in this brochure can change.



AVAILABLE FROM MAY 2026



Via Brigata G.A.P., 76  
61122 - Pesaro (Italy)  
Tel. +39 0721 281931  
info@mconti.com  
www.mconti.com



Dealer